

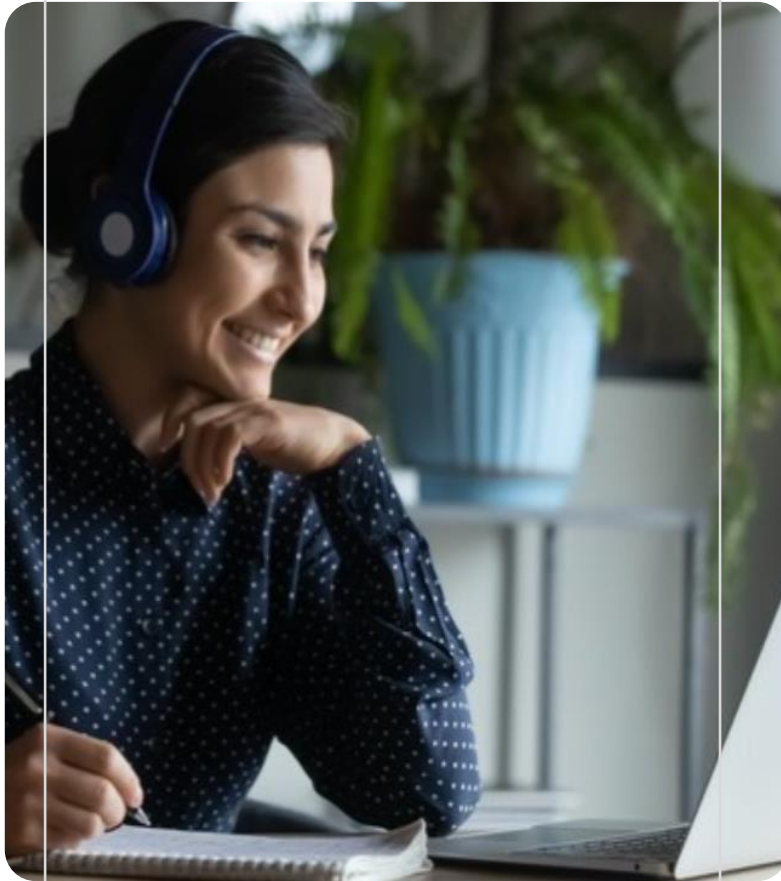
Online-Workshop

MENSCHEN FÖRDERN:
PSYCHISCHE BEEINTRÄCHTIGUNGEN ERKENNEN,
VERSTEHEN UND GEZIELT HANDELN

Leistungsbeschreibung

Menschen fördern: Psychische Beeinträchtigungen
erkennen, verstehen und gezielt handeln

Januar 2021



Web-Seminar:

„Menschen fördern: Psychische Beeinträchtigungen erkennen, verstehen und gezielt handeln“

Fachkräfte bei Bildungsträgern stehen bei der Betreuung und Förderung von Teilnehmenden vor individuell sehr unterschiedlichen Herausforderungen und Fragestellungen, wie z.B.:

- Welche Lernbehinderung, -schwierigkeit oder psychische Störung liegt vor?
- Wie „tickt“ die/der Teilnehmende und warum?
- Was muss ich beim Umgang mit Teilnehmer*innen mit (un-)spezifischen Auffälligkeiten und Störungsbildern beachten? Gibt es Handlungsempfehlungen?
- Welche pädagogischen Hilfestellungen und Hilfsmittel sind jeweils die richtigen?

Dieses praxisbezogene 2-tägige Web-Seminar bietet eine theoretische Einführung in das Thema Umgang mit Menschen mit psychischen Beeinträchtigungen und Störungen und deren Auswirkungen, wobei die bereits vorhandenen Erfahrungen und Kenntnisse der Seminar-Teilnehmer*innen den Ausgangspunkt des Seminars darstellen.

Online-Workshop:

„Menschen fördern: Psychische Beeinträchtigungen erkennen, verstehen und gezielt handeln“

Zum anderen liegt das Augenmerk des Web-Seminars insbesondere auf der praktischen Anwendbarkeit des Erlernten. Anhand von Fallbeispielen aus dem jeweiligen beruflichen Kontext der Seminar-Teilnehmer*innen werden Handlungsoptionen und Hilfsmittel erarbeitet, die konkrete Arbeitssituationen erleichtern und verbessern.

ZIELGRUPPE:

- Fachkräfte in Bildungsunternehmen wie z.B.: (Arbeits- und Sozial-)Pädagogen und Pädagoginnen, Ausbilder*innen, Lehrkräfte, Bildungsbegleiter*innen.

ZIELE:

- **ERKENNEN** von psychischen Beeinträchtigungen: Die Seminar-Teilnehmer*innen erhalten eine theoretische Einführung in das Thema und machen sich mit Erscheinungsformen von psychischen und Verhaltensauffälligkeiten und -störungen und ihren Auswirkungen vertraut.
- **VERSTEHEN** von psychischen Beeinträchtigungen: Die Teilnehmenden analysieren und diskutieren Fallbeispiele aus der täglichen Arbeit.
- Gezielt **HANDELN** bei der Förderung von Menschen mit psychischen und Verhaltensauffälligkeiten und -störungen: Erarbeiten von Handlungsoptionen und -strategien für den täglichen Umgang mit betroffenen Teilnehmenden

INHALTE:

TAG 1:

- Definition und Abgrenzung der Begriffe (psychische) „Auffälligkeit“ und „Störung“
- Vortrag zu Ursachen und Erscheinungsformen von (psychischen) Störungsbildern und Verhaltensauffälligkeiten (mit Rücksichtnahme auf das Vorhandensein weiterer (psychischer) Störungen (Komorbidität))
- Ausführungen zu Auswirkungen von psychischen und Verhaltensauffälligkeiten und -störungen: hirnnorganisch-biologisch, sozial, pädagogisch
- Gruppenarbeit zum **ERKENNEN** von psychischen Beeinträchtigungen

INHALTE :

TAG 2:

- Arbeiten an Fallbeispielen mit Hilfe eines Bedingungsmodells → Beobachtung und Beschreibung der (störungs-)spezifischen Merkmale von Teilnehmer*innen
- Gruppenarbeiten zum **VERSTEHEN** und **HANDELN** im Umgang mit Menschen mit psychischen Beeinträchtigungen
- Diskussion im Plenum

METHODEN :

- Web-Seminar mit dem Online Tool „Zoom“ mit Vortrag, Diskussion, Gruppenarbeit und praktischen Übungen

TEILNEHMERZAHL :

- Max. 10-12 Teilnehmer*innen

BEGINN UND DAUER :

- **Tag 1:** 11:00 -13:00 Uhr und 14:00 – 16:00 Uhr
- **Tag 2:** 11:00 – 13:00 Uhr und 14:00 – 17:00 Uhr

KOSTEN :

- 2.200,00 € zzgl. MwSt. (2 Veranstaltungstage mit jeweils max. 12 Teilnehmer*innen)

Kontakt



bb-chance UG (haftungsbeschränkt)

Bahnhofsallee 8
23909 Ratzeburg

04541 803 878 0
info@bb-chance.de
www.bb-chance.de

bb  chance